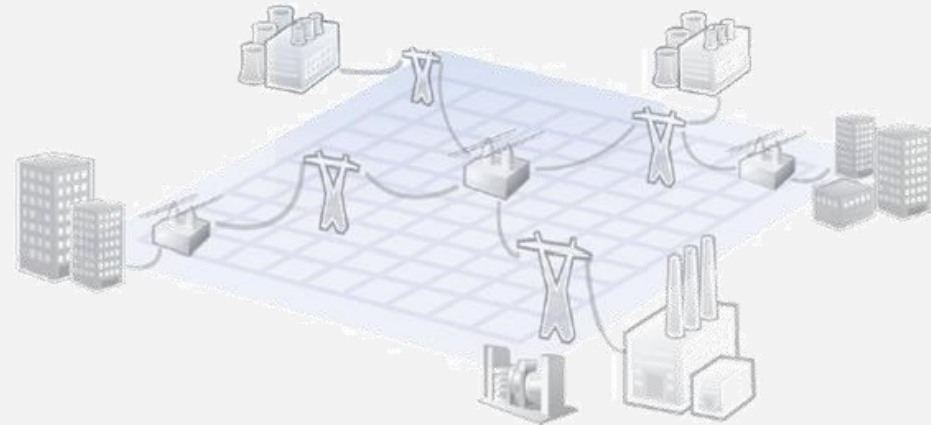




Análise e Gestão Energética



Com a necessidade crescente de controlar os custos e eficiência energética, assim como a detecção de problemas na energia eléctrica fornecida, foi desenvolvido o software **AGE** (Análise e Gestão Energética) com uma ferramenta de apoio à análise da qualidade energética e custos associados.



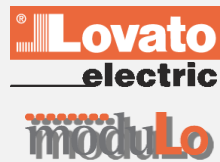
O consumo de energia é um dos maiores factores que afecta a competitividade das indústrias. Matéria-prima, mão-de-obra e manutenção pode ser difícil de reduzir sem desequilibrar qualidade versus quantidade na produção. Reduzir o custo energético e melhorar sua eficiência é mais fácil do que parece.

O **AGE** disponibiliza uma tecnologia que ajuda a gerir o consumo energético sem comprometer a sua produção.

O **AGE** é uma solução baseada em software e hardware. O software permite comunicar com analisadores de energia de diferentes fabricantes na mesma rede de comunicação.

O software **AGE** é constituído em três módulos, Modulo de Analise, Modulo de Relatórios e o Modulo de Custo.

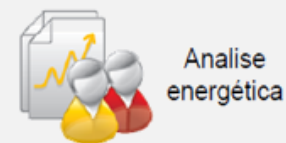
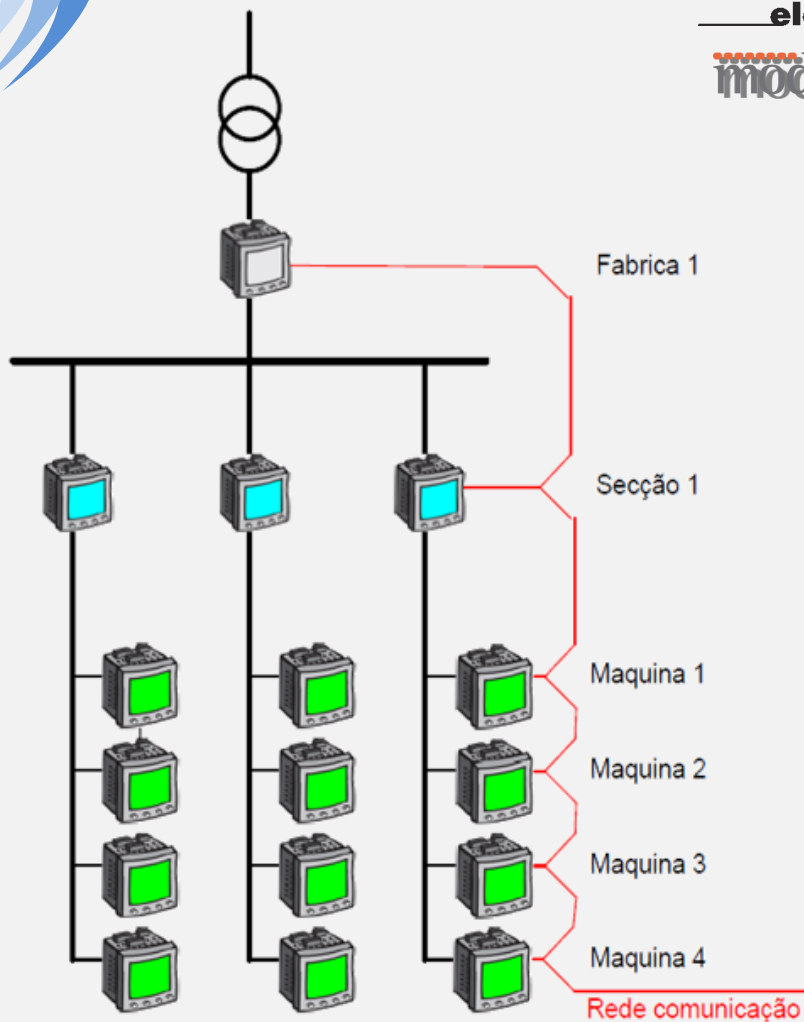
O **AGE** permite a integração de módulos para contagem de gás, água, ar comprimido e deslastro energético.



Análise qualidade de energia alimentação EN50160

Monitorização:
THD V / THD I
Max. Tensão/Corrente
Factor potencia
Consumo energético

Medição de consumo energético



Análise energética



Pesquisa e relatórios



Custo instantâneo por maquina, secção e fabrica



Módulo Analise

Como base do **AGE** o Módulo de Analise, é possível visualizar informação de cada analisador, como histórico diário de energia dividida pelos vários períodos horários, os valores instantâneos de tensão, corrente, factor de potência e outros.



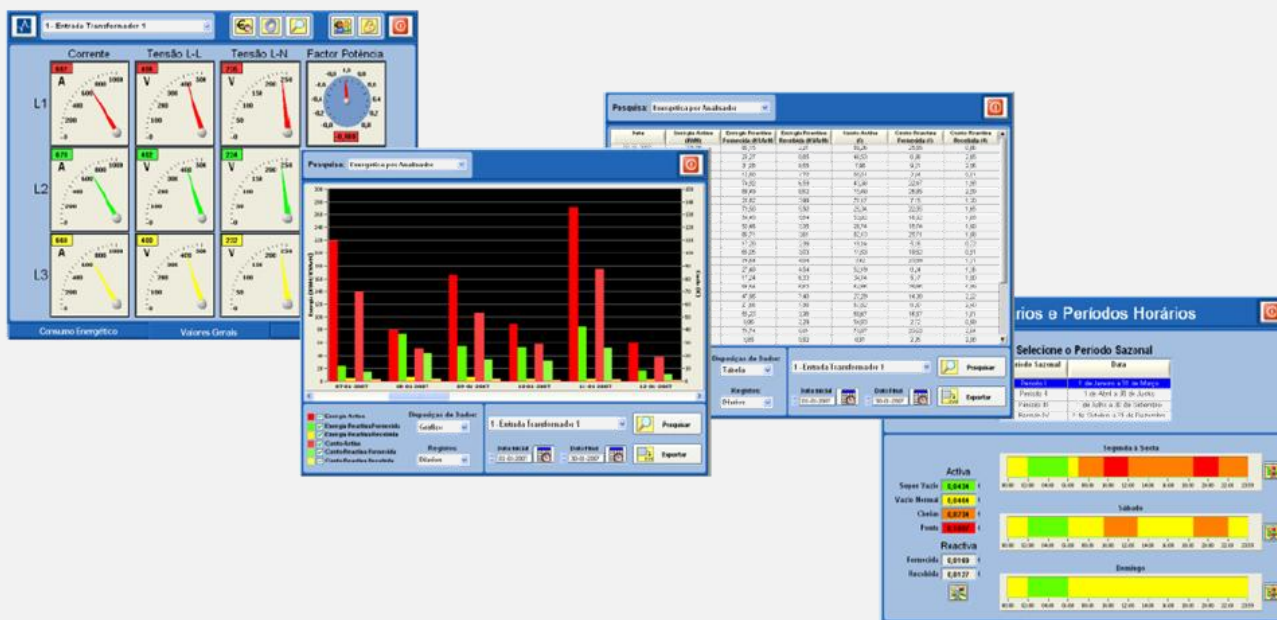
Módulo de Relatórios

O Módulo de Relatórios apresenta-se numa arquitectura servidor-cliente que corre sobre uma base de dados Microsoft SQL Server Express. Com este módulo é possível obter históricos diários, mensais ou anuais por analisador ou grupos de analisadores, por fábrica, secção ou máquina em forma de gráfico ou tabela e emitir relatórios energéticos.



Módulo de Custos

O Módulo de Custos permite ao utilizador saber o custo monetário por cada analisador de energia. É possível definir custos associados a energia activa e energia reactiva, e definir os custos por tipo de horário diário, semanal e período sazonal. Em conjunto com o Módulo de Relatório e armazenado na base de dados os custos energéticos, permitindo pesquisa de custos por analisador ou grupo de analisadores.



O software **AGE** foi desenvolvido com as exigências dos seus utilizadores procurando sempre de uma forma rápida e eficaz devolver informação de consumo energético com grande precisão.